



REGIONE CAMPANIA
AZIENDA OSPEDALIERA DEI COLLI

DI RILIEVO NAZIONALE E DI ALTA SPECIALIZZAZIONE

Via L. Bianchi - 80131 Napoli



PROGETTO

Lavori di riqualificazione e sistemazione scala di accesso nuovi uffici
Provveditorato - Economato e Ingegneria Clinica dell' Ospedale Monaldi

UOC Attività Tecnico Patrimoniale
Direttore: arch. Mauro Rullo

R.U.P. : Ing. Gennaro Pianese

Direttore Generale:
Dott. Maurizio di Mauro

Direttore Amministrativo:
Avv. Giovanni De Masi

Direttore Sanitario:
Dott. Pasquale Di Girolamo Faraone

RELAZIONE TECNICA

TAV:

SCALA:

DATA: Aprile 2021



MONALDI - COTUGNO - C.T.O.

"AZIENDA OSPEDALIERA
SPECIALISTICA DEI COLLI"
Monaldi - Cotugno - C.T.O.

Azienda Ospedaliera dei Colli

U.O.C. Gestione Tecnico Patrimoniale
pec: serviziotecnico.ospedalideicolli@pec.it

Sommario

1. PREMESSA.....	2
2. RIFERIMENTI NORMATIVI.....	3
3. INQUADRAMENTO GENERALE DELL'INTERVENTO.....	3
4. IL PROGETTO.....	5
5. TIPOLOGIE DELLE OPERE EDILIZIE.....	5

LAVORI DI RIQUALIFICAZIONE E SISTEMAZIONE SCALA DI ACCESSO NUOVI UFFICI PROVVEDITORATO – ECONOMATO E INGEGNERIA CLINICA DELL'OSPEDALE MONALDI.

1. PREMESSA

Oggetto della presente relazione sono i lavori di riqualificazione della scala interna di accesso ai nuovi uffici del servizio Provveditorato, Economato e Ingegneria Clinica, posti al piano terzo del corpo centrale sx dell'Ospedale Monaldi.

I lavori, in particolare, prevedono la realizzazione delle seguenti opere:

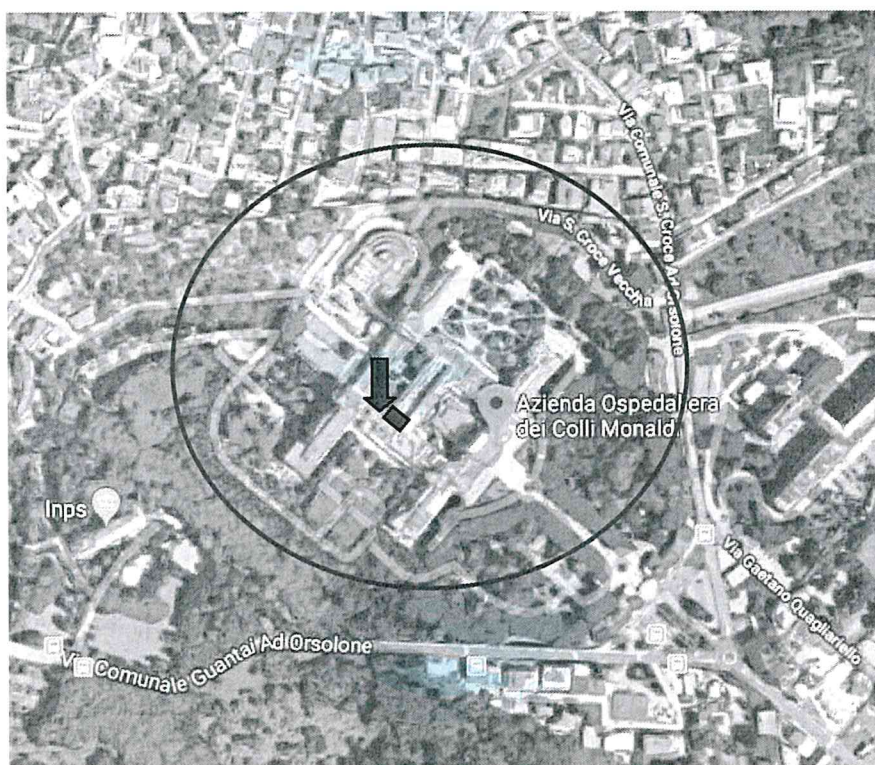
- Ponteggio;
- Rimozione di pavimento;
- Demolizione di massetto in cls;
- Rimozioni;
- Spicconature;
- Trasporti;
- Nuovi intonaci;
- Risanamento di calcestruzzo;
- Realizzazione di paretine;
- Carpenterie metalliche;
- Pannellature in lamiera metallica;
- Massetti e pavimenti;
- Soglie e pedate in marmo;
- Inferriate metalliche per ringhiere;
- Tinteggiature;
- Sistemazione di impianto elettrico con fornitura e posa in opera di corpi illuminanti;
- Trasporto a discarica autorizzata;
- Smaltimento di materiali.

2. RIFERIMENTI NORMATIVI

- D.Lgs. 18 aprile 2016, n. 50 e s.m.i.
- D.Lgs. 09.04.2008 n. 81 e s.m.i. - Tutela della salute e della sicurezza nei luoghi di lavoro.
- D.Lgs. 22.01.2008 n. 37 - Norme per la sicurezza degli impianti.

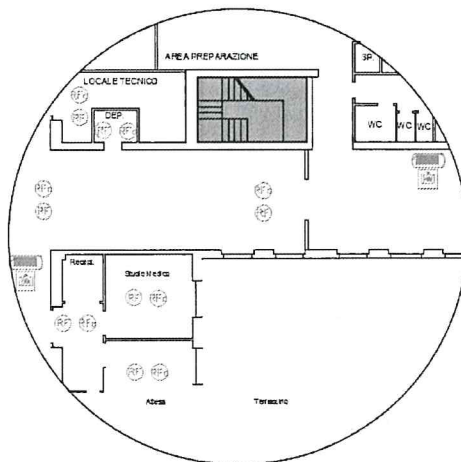
3. INQUADRAMENTO GENERALE DELL'INTERVENTO

Nell'ambito della struttura ospedaliera, l'intervento in oggetto è localizzato al terzo piano del corpo centrale sx dell'Ospedale Monaldi.



Planimetria Generale - Ospedale Monaldi

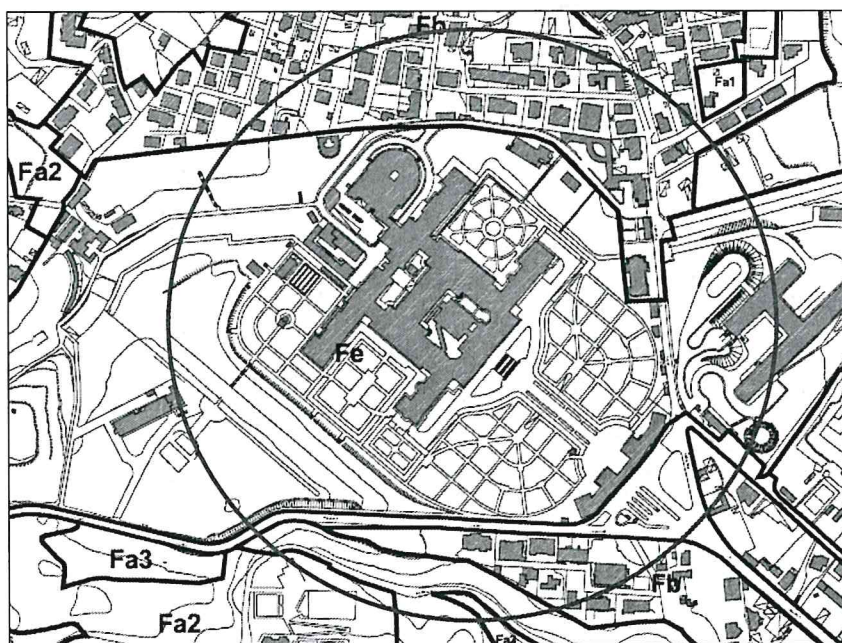
Azienda Ospedaliera dei Colli



Pianta stato di fatto

L'area oggetto d'intervento è riportata nella zonizzazione della "variante al PRG per il centro storico, la zona orientale e la zona nord-occidentale" del Comune di Napoli come **zona F – sottozona Fe – strutture pubbliche o di uso collettivo**

Stralcio PRG



4. IL PROGETTO

Il presente progetto prevede i lavori di riqualificazione di una scala interna avente origine al piano primo, precisamente nella zona a confine della radiologia generale e la risonanza magnetica dell'Ospedale Monaldi.

Il blocco scala si trova: nel corpo centrale sinistro, precisamente nel corridoio grande interdivisionale che collega le verticali sx con le verticali dx, facilmente accessibile ed allo stesso tempo disimpegnata dal resto dei percorsi dell'ospedale.

I principi base della progettazione sono stati:

- Rispetto delle norme vigenti in ambito ospedaliero, sia per quanto concerne il dimensionamento degli spazi, sia per la tipologia e le caratteristiche tecniche dei materiali, che per quelle degli impianti.

5. TIPOLOGIE DELLE OPERE EDILIZIE

Al fine di soddisfare i requisiti strutturali e funzionali della scala, il progetto prevede i seguenti interventi:

- Realizzazione di piccole tramezzature;
- Carpenterie metalliche;
- Intonaci;
- Posa di massetti, pavimenti;
- Realizzazione di pareti in cartongesso;
- Fornitura in opera di marmi per pedate e alzate;
- Adeguamento di impianto elettrico;
- Ringhiere metalliche;
- Tinteggiatura;

Nel dettaglio le opere da realizzare sono:

Demolizioni:

- rimozione di massetti, pavimenti;

Azienda Ospedaliera dei Colli

- demolizione e tagli;
- spicconature intonaci;
- trasporti.

Realizzazioni:

- tramezzatura;
- intonaci;
- Impianto elettrico;
- pavimentazioni;
- tinteggiature;
- paretine in cartongesso;
- Opere in marmo;
- Ringhiere.

Le valutazioni che hanno orientato la scelta di materiali e finiture utilizzati per il presente intervento, nascono dall'esigenza di assicurare agli operatori condizioni ambientali di lavoro ottimali.

I materiali proposti rispetteranno pienamente i fattori di qualità e le caratteristiche prestazionali richiesti dal tipo di intervento e saranno, quanto più possibile, analoghi e concertati con quelli già presenti o previsti dagli standard aziendali.

Quanto proposto rispetterà inoltre tutte le normative vigenti ed in modo particolare quelle in materia di sicurezza ed igienico-sanitarie.

UOC Gestione Tecnico Patrimoniale

Il Progettista

Ing. Gennaro Pianese

